



Maison

Fléron Romsée



<https://www.julesimmo.be/>

À VENDRE

à pd. 199.000 €

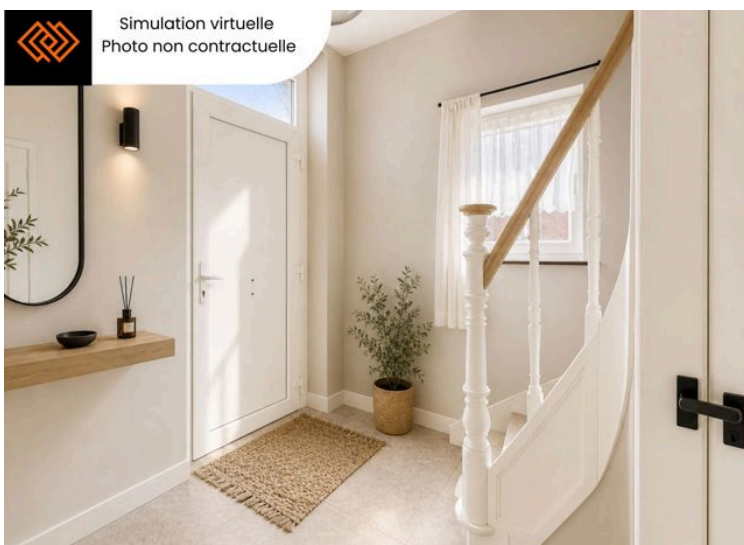
Du charbonnage 32 - 4624 Fléron Romsée

Située dans une rue calme et peu passante à Romsée, cette maison 3 façades à rénover séduira les amateurs de projets à la recherche d'un bien offrant un excellent potentiel. Tout en profitant d'un environnement paisible, la maison bénéficie d'une situation pratique à proximité des commodités, des commerces, des écoles et des principaux axes.

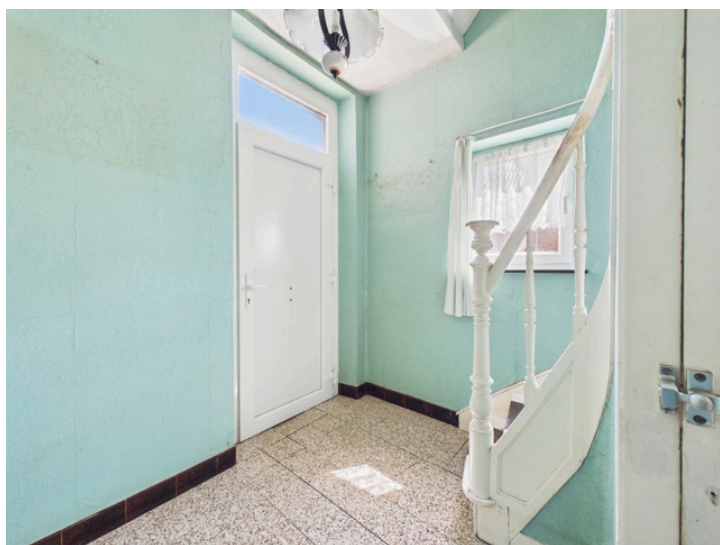
Le bien dispose d'un agréable jardin avec terrasse, idéal pour profiter des extérieurs, ainsi que d'un spacieux garage pouvant accueillir 2 à 3 véhicules.

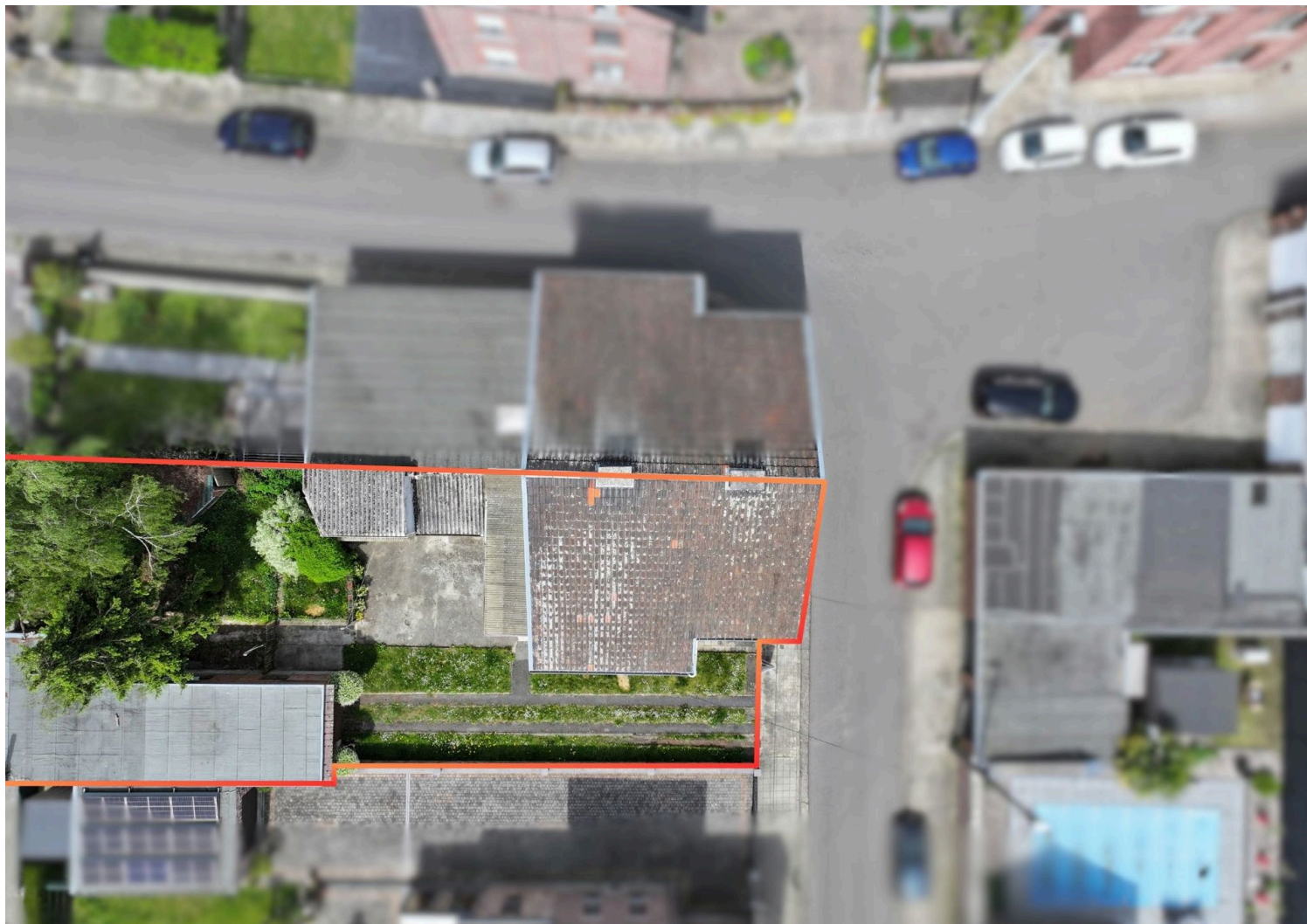
La maison est équipée d'un poêle au mazout ainsi que de châssis PVC double vitrage.

Grâce à ses volumes et à ses possibilités d'aménagement...



| | | | | | |
|------------------------|--------|--------------------|--------|-----------------------|--------|
| Surface Habitable (M²) | 129 m² | Surface Jardin | 200 m² | Surface Au Sol | 470 m² |
| Nombre Salle De Bains | 1 | Nombre De Chambres | 3 | Nombre De Façades | 3 |
| Meublé | Non | Garage | oui | Jardin | oui |
| Parking | Non | Terrasse | oui | Surface De Terrasse 1 | 30 m² |
| Nombre D'étages | 3 | | | | |





E Spec: 422 KWh/m² E Totale: 66888 KWh/m²/an Code unique: 20260512025577 Emission CO2: 77 KgCO2/m²

Votre contact
MAGNETTE Julie

0474/85.38.54 julie@julesimmo.be
Rue Soxhluse 79 boîte A, 4624 Fleron

Financier

| | | | | | |
|------------------------|----------------|---------------------|------------|-------------|------------|
| Sous Régime TVA | Non | Loué | Non | Label PEB | E |
| PEB E-SPEC (Kwh/M²/An) | 422 kwh/m²/an | Emission CO2 | 77 | E Total | 66888 |
| PEB Code Unique | 20260512025577 | PEB Valide Jusqu'au | 12/05/2036 | Date Du PEB | 12/05/2026 |
| Revenu Cadastral (€) | 525 € | | | | |

Intérieur

| | | | | | |
|------------------------|----------------|----------------------|---------------------|----------------------|-------------|
| Garage | 51 m² | Buanderie | 4 m² | Caves | 20 m² |
| Hall D'entrée | 5 m² | Nbre De Toilette(S) | 2 | Nombre De Sdd | 1 |
| Chambre 1 | 15 m² | Chambre 2 | 16 m² | Chambre 3 | 15 m² |
| Chambre 4 | 17 m² | Salle De Séjour | 15 m² | Cuisine | 17 m² |
| Accès Handicapés | Non | Cuisine | oui | Type De Cuisine | non-équipée |
| Chauffage (Ind/Coll) | individuel | Ascenseur | Non | Double Vitrage | oui |
| Chauffage | poêle à mazout | Sdb | douche dans le bain | Parlophone | Non |
| Videophone | Non | Vitrage | double vitrage | Air Conditionné | Non |
| Châssis | pvc | Panneaux Solaires | Non | Domotique | Non |
| Vidéo Surveillance | Non | Volets | oui | Contrôle D'accès | Non |
| Sécurité | Non | Alarme | Non | Concierge | Non |
| Porte Blindée | Non | Détecteur Incendie | Non | Digicode | Non |
| Nombre De Garage | 1 | Parking Intérieur | oui | Parking(S) Intérieur | 2 |
| Parking Extérieur | oui | Parking(S) Extérieur | 2 | Carport | Non |
| Type De Toit | en pente | Buanderie | oui | Véranda | oui |
| Cuisine Supplémentaire | Non | Grenier | oui | Cave | oui |
| Jacuzzi | Non | | | | |

Extérieur

| | | | | | |
|---------------------|-----|------------------------------|-----------|---------|-----|
| Nbre De Terrasse(S) | 1 | Orientation De La Terrasse 1 | sud-ouest | Piscine | Non |
| Égouts | oui | Électricité | oui | Gaz | Non |
| Eau | oui | | | | |

Terrain & Communication

| | | | | | |
|-------------------------|------------------------|--------------------------|----------------------|-------------------------------|-----|
| Orientation Du Bâtiment | ouest | Type D'environnement | calme | Exposition De La Façade Avant | est |
| Risque D'inondation | pas situé en zone i... | Risque D'inondation 2023 | Classe A (aucune ... | | |



0472/27.42.33

<https://www.julesimmo.be/>

TVA: BE0783877289 | RC professionnelle: 730390159 | Licence n°: 514162 | Compte tiers: BE66732064077443