



Maison

Herve



<https://www.julesimmo.be/>

À VENDRE

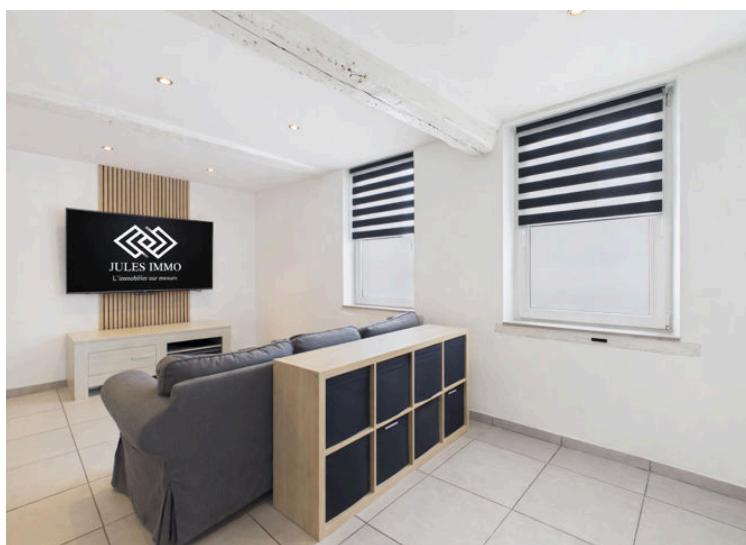
à pd. 329.000 €

Rue de José 80 - 4650 Herve

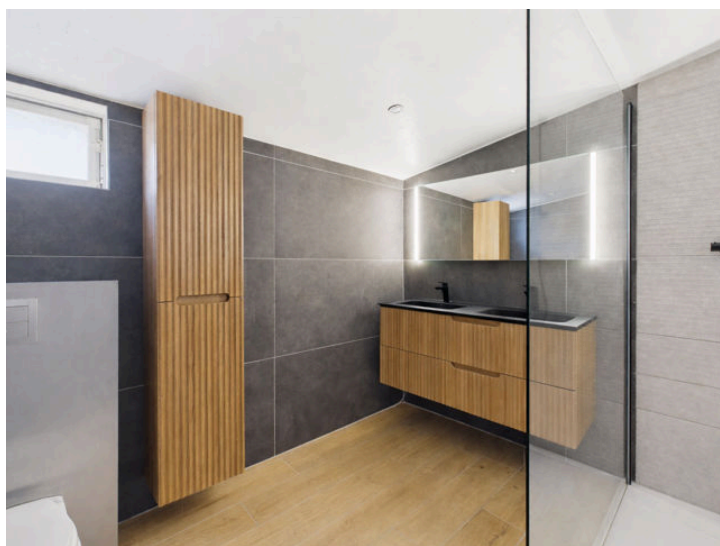
Charmante maison 3 chambres offrant un beau potentiel, idéale pour un premier achat ou un investissement. Elle se compose d'un séjour lumineux, d'une cuisine fonctionnelle et de trois chambres confortables. Le bien a bénéficié d'améliorations récentes, avec l'installation de panneaux solaires en 2023, permettant une meilleure maîtrise des consommations énergétiques, ainsi qu'une salle de bain rénovée en 2025, apportant confort et modernité.

Côté équipements, la maison est équipée d'une chaudière au mazout et de châssis en PVC double vitrage assurant une bonne isolation.

À l'extérieur, vous profiterez d'une agréable terrasse et ...



Surface Habitable (M²)	100 m²	Surface Jardin	65 m²	Surface Au Sol	275 m²
Nombre Salle De Bains	1	Nombre De Chambres	3	Nombre De Façades	3
Meublé	Non	Garage	oui	Jardin	oui
Terrasse	oui	Surface De Terrasse 1	30 m²	Nombre D'étages	2





E Spec: 497 KWh/m² E Totale: 67312 KWh/m²/an Code unique: 20200728019444 Emission CO2: 123 KgCO2/m²

Votre contact
MAGNETTE Julie

0474/85.38.54 julie@julesimmo.be
Rue Soxhluse 79 boîte A, 4624 Fleron

Financier

Sous Régime TVA	Non	Loué	Non	Label PEB	F
PEB E-SPEC (Kwh/M²/An)	497 kwh/m²/an	Emission CO2	123	E Total	67312
PEB Code Unique	20200728019444	PEB Valide Jusqu'au	28/07/2020	Date Du PEB	28/07/2030
Revenu Cadastral (€)	467 €	Capacité De La Citerne À M...	1000 l	Certificat D'électricité	oui, conforme

Intérieur

Garage	18 m²	Buanderie	5 m²	Hall De Nuit	7 m²
Nbre De Toilette(S)	1	Nombre De Sdd	1	Chambre 1	10 m²
Chambre 2	12 m²	Chambre 3	10 m²	Salle De Séjour	28 m²
Cuisine	13 m²	Accès Handicapés	Non	Cuisine	oui
Type De Cuisine	semi-équipée	Chauffage (Ind/Coll)	individuel	Ascenseur	Non
Double Vitrage	oui	Chauffage	mazout (chauf. ce...	Sdb	douche
Parlophone	Non	Videophone	Non	Panneaux Solaires	12 panneaux
Vitrage	double vitrage	Vitrage	Double vitrage et t...	Air Conditionné	Non
Centrale Tél.	Non	Châssis	pvc	Satellite	Non
Panneaux Solaires	oui	Type De Panneaux Solaires	photovoltaïque	Domotique	Non
Vidéo Surveillance	Non	Volets	Non	Contrôle D'accès	Non
Sécurité	Non	Alarme	Non	Concierge	Non
Porte Blindée	Non	Détecteur Incendie	oui	Digicode	Non
Nombre De Garage	1	Parking Intérieur	Non	Parking Extérieur	oui
Parking(S) Extérieur	2	Carport	Non	Type De Toit	en pente
Buanderie	oui	Véranda	Non	Bureau	Non
Cuisine Supplémentaire	Non	Grenier	oui	Cave	Non
Feu Ouvert	oui	Feu Ouvert	Poêle Pellets	Jacuzzi	Non

Extérieur

Nbre De Terrasse(S)	1	Orientation De La Terrasse 1	sud-est	Piscine	Non
Citerne D'eau	Non	Égouts	Non	Électricité	oui
Télévision Par Cable	oui	Gaz	Non	Câbles Téléphoniques	oui
Eau	oui				

Terrain & Communication

Orientation Du Bâtiment	nord-est	Type D'environnement	calme	Exposition De La Façade Avant	sud-ouest
Risque D'inondation	pas situé en zone i...	Risque D'inondation 2023	Classe A (aucune ...		



0472/27.42.33

<https://www.julesimmo.be/>

TVA: BE0783877289 | RC professionnelle: 730390159 | Licence n°: 514162 | Compte tiers: BE66732064077443