



Maison

Chaudfontaine



<https://www.julesimmo.be/>

# À VENDRE

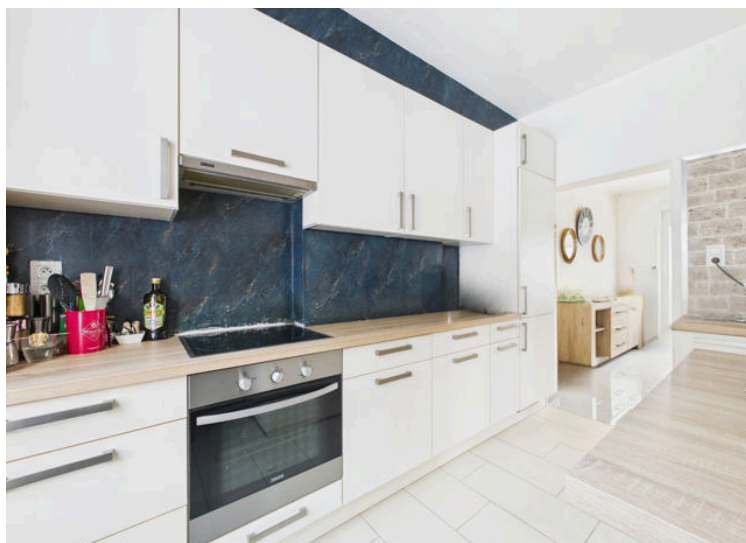
## à pd. 219.000 €

Rue du Général Jacques 180 - 4051 Chaudfontaine

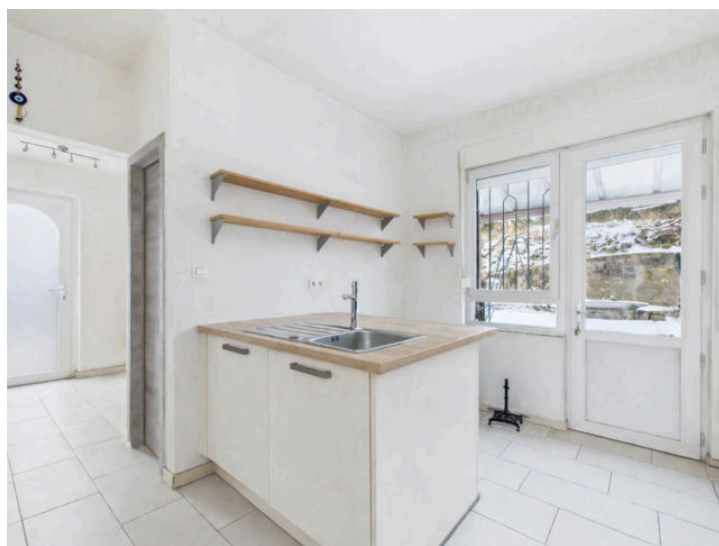
Située à Chaudfontaine, cette agréable maison trois façades se distingue par son bon état général et son cadre de vie confortable. Idéale pour une famille ou un couple à la recherche d'un bien fonctionnel, elle offre des espaces bien agencés et lumineux.

L'habitation se compose de trois chambres, d'une salle de bains, ainsi que d'une cuisine équipée, pensée pour un usage quotidien pratique et convivial. Les châssis en PVC double vitrage assurent une bonne isolation, complétée par des volets manuels présents à toutes les fenêtres.

Le confort thermique est garanti grâce à un chauffage central au gaz, renforcé par un poêle ...



Surface Habitable (M²)	87 m²	Surface Jardin	117 m²	Surface Au Sol	219 m²
Nombre Salle De Bains	1	Nombre De Chambres	3	Nombre De Façades	3
Meublé	Non	Garage	oui	Jardin	oui
Parking	oui	Terrasse	Non	Nombre D'étages	2





## Financier

Sous Régime TVA	Non	Label PEB	D	PEB E-SPEC (Kwh/M²/An)	266 kwh/m²/an
Emission CO2	49	E Total	33821	PEB Code Unique	20260121008712
PEB Valide Jusqu'au	21/01/2036	Date Du PEB	21/01/2026	Revenu Cadastral (€)	969 €
Servitude	Non	Certificat D'électricité	oui, non conforme		

## Intérieur

Garage	24 m²	Caves	22 m²	Nbre De Toilette(S)	2
Nombre De Sdd	1	Chambre 1	10 m²	Chambre 2	14 m²
Chambre 3	10 m²	Salle De Séjour	26 m²	Cuisine	11 m²
Accès Handicapés	Non	Cuisine	oui	Type De Cuisine	équipée
Chauffage (Ind/Coll)	individuel	Ascenseur	Non	Double Vitrage	oui
Chauffage	gaz (chau. centr.)	Sdb	douche dans le bain	Châssis	pvc
Volets	oui	Détails Volets	Manuels	Sécurité	oui
Année De Construction	1949	Nombre De Garage	1	Parking(S) Intérieur	1
Parking Extérieur	oui	Parking(S) Extérieur	2	Cave	oui
Revêtement De Sol Des Cha...	quickstep	Type De Revêtement De Sol	carrelages		

## Extérieur

Largeur Front De Rue	11 m	Largeur De Façade	7 m	Piscine	Non
Égouts	oui	Électricité	oui	Télévision Par Cable	oui
Gaz	oui	Câbles Téléphoniques	oui	Eau	oui

## Terrain & Communication

Orientation Du Bâtiment	sud-ouest	Type D'environnement	zone d'habitation	Exposition De La Façade Avant	nord-est
Risque D'inondation	zone inondable e...	Magasins	oui	Ecoles	oui
Transports En Commun	oui	Autoroute	oui		



0472/27.42.33

<https://www.julesimmo.be/>

TVA: BE0783877289 | RC professionnelle: 730390159 | Licence n°: 514162 | Compte tiers: BE66732064077443