



Maison

Visé



<https://www.julesimmo.be/>

À VENDRE

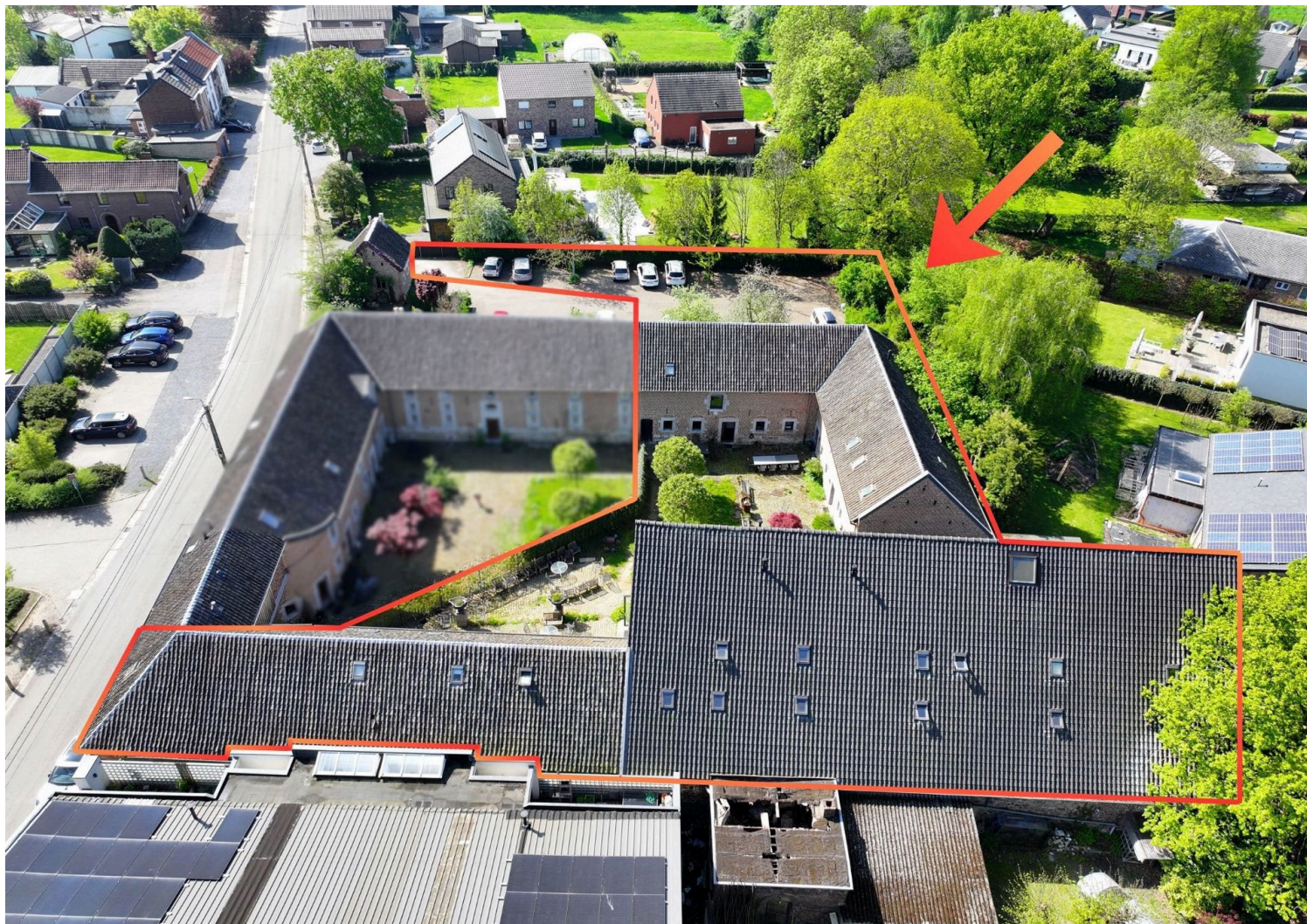
à pd. 999.000 €

Rue de la Vouée Juetta 43 - 4600 Visé



Surface Habitable (M²)	1254 m²	Surface Jardin	450 m²	Surface Au Sol	1530 m²
Nombre Salle De Bains	30	Nombre De Chambres	38	Nombre De Façades	3
Garage	Non	Jardin	oui	Parking	oui
Terrasse	oui	Nombre D'étages	3		





E Spec: 203 KWh/m² E Totale: 17407 KWh/m²/an Code unique: 20190201014680 Emission CO2: 38 KgCO2/m²

Votre contact
Pustynski Julien

0472274233 info@julesimmo.be
Rue Soxhluse 79 boîte A, 4624 Fleron

Financier

Sous Régime TVA	Non	Label PEB	C	PEB E-SPEC (Kwh/M²/An)	203 kwh/m²/an
Emission CO2	38	E Total	17407	PEB Code Unique	20190201014680
PEB Valide Jusqu'au	01/02/2029	Date Du PEB	01/02/2019	Revenu Cadastral (€)	5497 €
Certificat D'électricité	non				

Intérieur

Nbre De Toilette(S)	32	Nombre De Sdd	30	Chambre 1	27 m²
Chambre 2	24 m²	Chambre 3	21 m²	Chambre 4	22 m²
Chambre 5	15 m²	Accès Handicapés	Non	Cuisine	oui
Type De Cuisine	semi-équipée	Chauffage (Ind/Coll)	collectif	Ascenseur	Non
Double Vitrage	oui	Chauffage	gaz (chau. centr.)	Sdb	douche
Parlophone	Non	Videophone	Non	Vitrage	double vitrage
Air Conditionné	Non	Centrale Tél.	Non	Châssis	pvc
Panneaux Solaires	oui	Type De Panneaux Solaires	photovoltaïque	Domotique	Non
Volets	Non	Porte Blindée	Non	Détecteur Incendie	oui
Digicode	Non	Année De Construction	1850	Parking Intérieur	Non
Parking Extérieur	oui	Parking(S) Extérieur	18	Carport	Non
Type De Toit	en pente	Buanderie	oui	Cuisine Supplémentaire	oui
Cave	Non	Feu Ouvert	Non		

Extérieur

Orientation De La Terrasse 1	sud	Piscine	Non	Citerne D'eau	oui
Égouts	oui	Électricité	oui	Gaz	oui
Eau	oui				

Terrain & Communication

Orientation Du Bâtiment	ouest	Type D'environnement	calme	Exposition De La Façade Avant	est
Risque D'inondation	zone inondable p...				



0472/27.42.33

<https://www.julesimmo.be/>

TVA: BE0783877289 | RC professionnelle: 730390159 | Licence n°: 514162 | Compte tiers: BE66732064077443