



**Surface totale approximative<sup>(1)</sup>**

308.3 m<sup>2</sup>

**Hauteur libre réduite**

3.3 m<sup>2</sup>

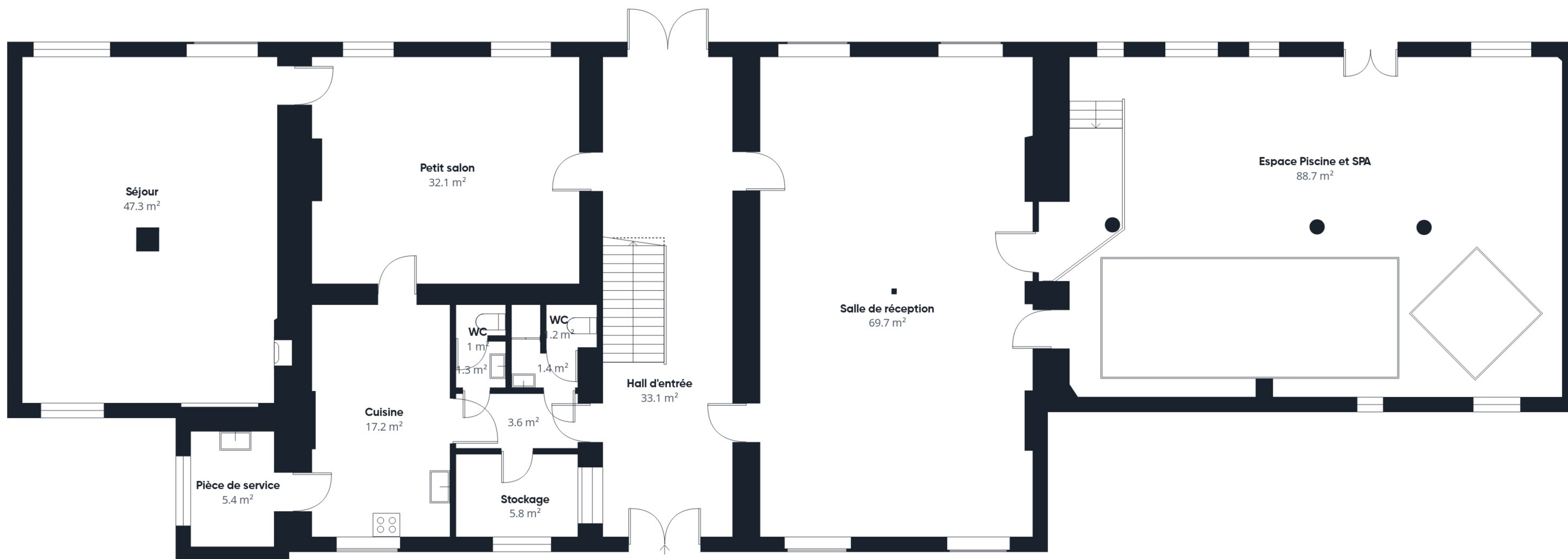
(1) Hors balcons et terrasses

Hauteur libre réduite

..... Inférieure 1.5 m

Les calculs se réfèrent à la norme RICS  
IPMS 3C. Toutes les mesures sont  
approximatives et ne sont pas à  
l'échelle. Ce plan d'étage n'a qu'un but  
illustratif.

**GIRAFFE360**



**Niveau 0** Bâtiment 1



**Surface totale approximative<sup>(1)</sup>**

295.7 m<sup>2</sup>

**Balcons et terrasses**

2 m<sup>2</sup>

**Hauteur libre réduite**

1.1 m<sup>2</sup>

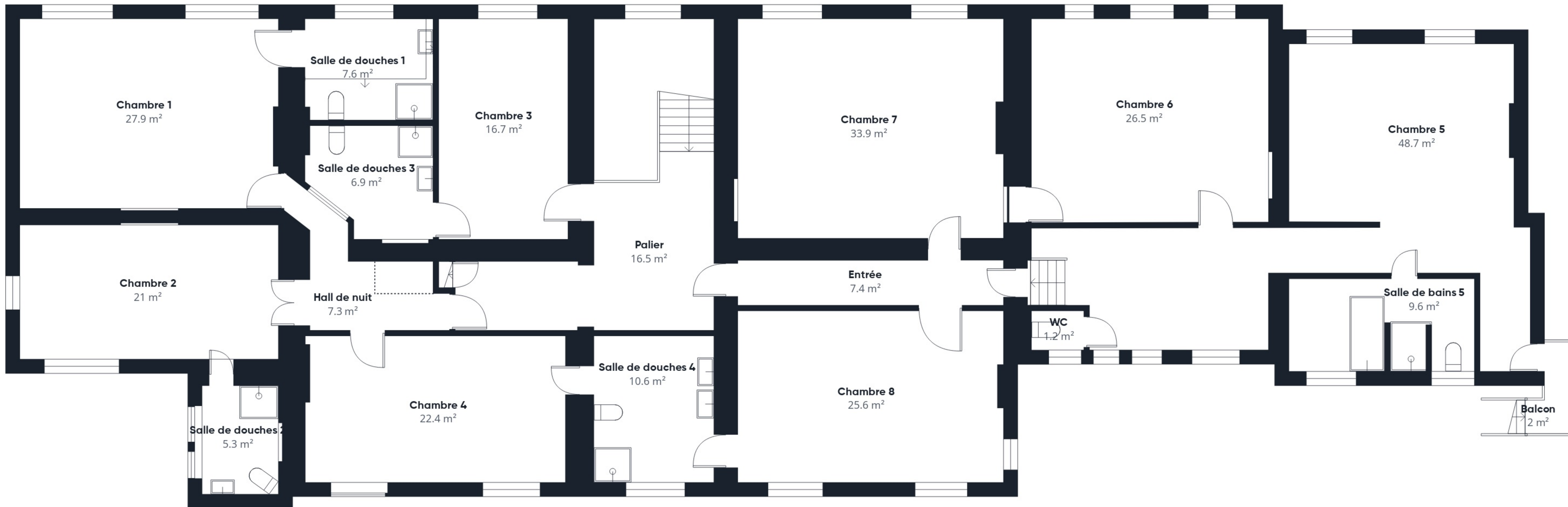
(1) Hors balcons et terrasses

Hauteur libre réduite

..... Inférieure 1.5 m

Les calculs se réfèrent à la norme RICS  
IPMS 3C. Toutes les mesures sont  
approximatives et ne sont pas à  
l'échelle. Ce plan d'étage n'a qu'un but  
illustratif.

**GIRAFFE360**





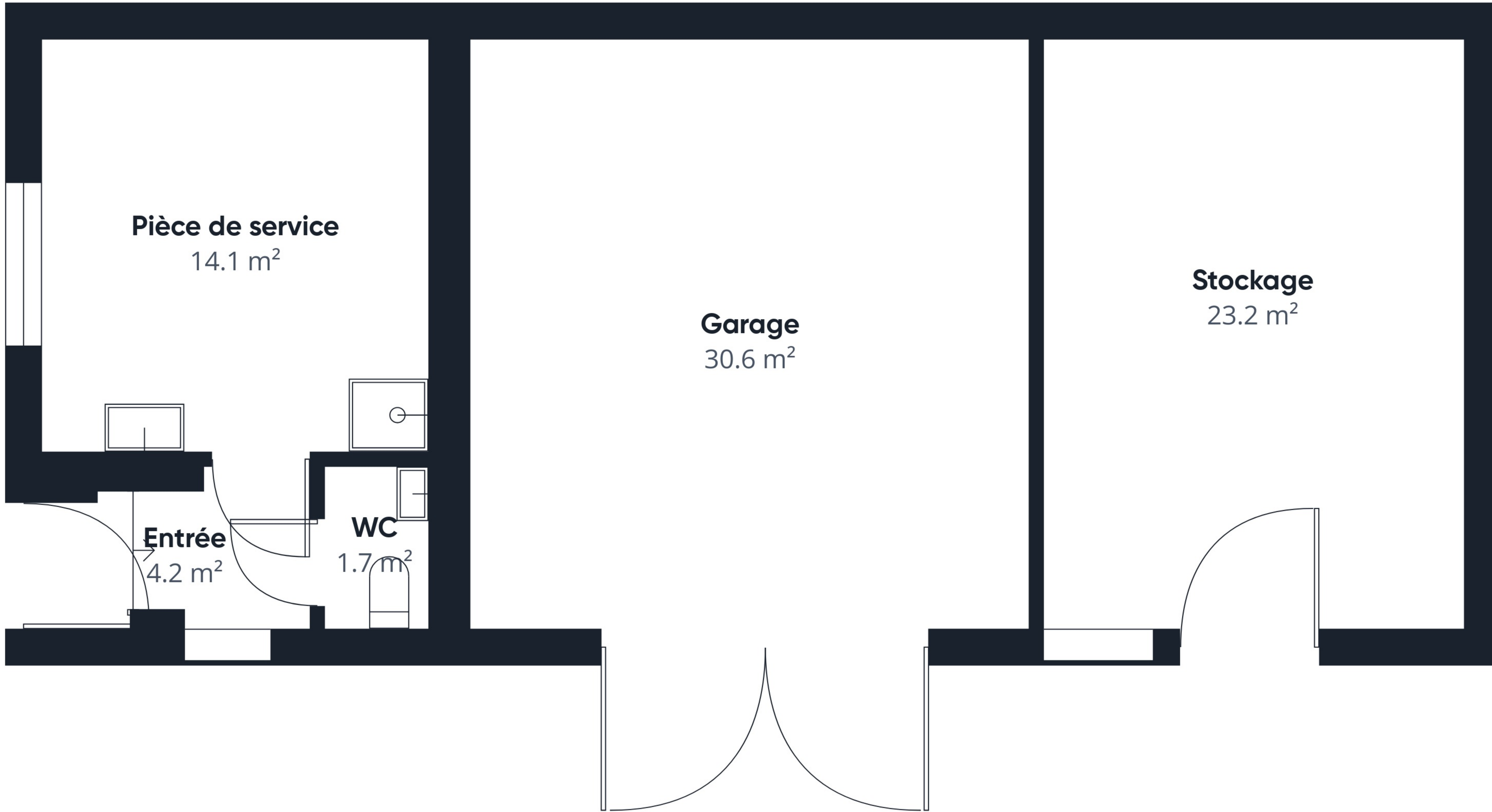
**Salle de réception 2**  
169.1 m<sup>2</sup>

7.7 m<sup>2</sup>

**Surface totale approximative<sup>(1)</sup>**  
176.8 m<sup>2</sup>

(1) Hors balcons et terrasses





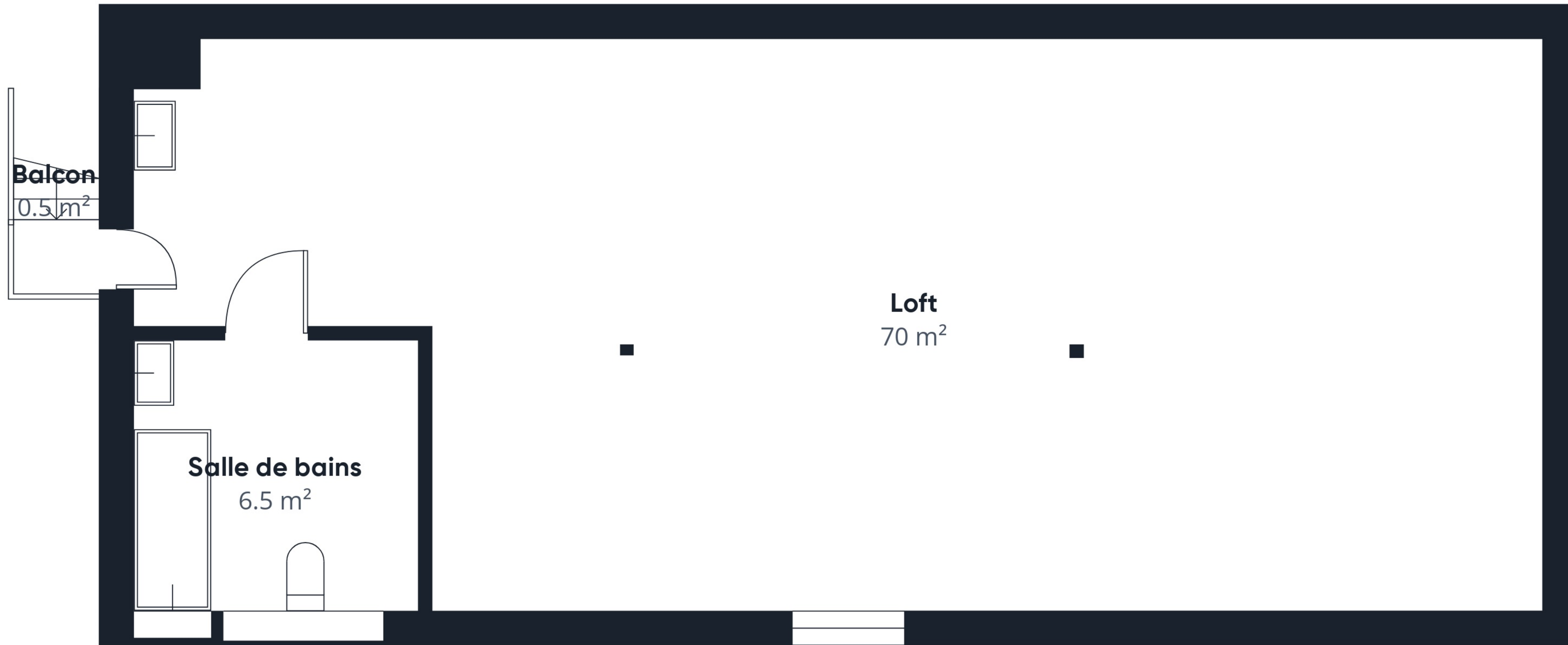
**Surface totale approximative<sup>(1)</sup>**  
73.8 m<sup>2</sup>

(1) Hors balcons et terrasses

Les calculs se réfèrent à la norme RICS  
IPMS 3C. Toutes les mesures sont  
approximatives et ne sont pas à  
l'échelle. Ce plan d'étage n'a qu'un but  
illustratif.

**GIRAFFE360**





**Surface totale approximative<sup>(1)</sup>**

76.5 m<sup>2</sup>

**Balcons et terrasses**

0.5 m<sup>2</sup>

(1) Hors balcons et terrasses

Les calculs se réfèrent à la norme RICS IPMS 3C. Toutes les mesures sont approximatives et ne sont pas à l'échelle. Ce plan d'étage n'a qu'un but illustratif.

**GIRAFFE360**

