



Appartement

Fléron



<https://www.julesimmo.be/>

À VENDRE

à pd. 299.000 €

Rue Soxhluse 71 , étage 1 - 4620 Fléron

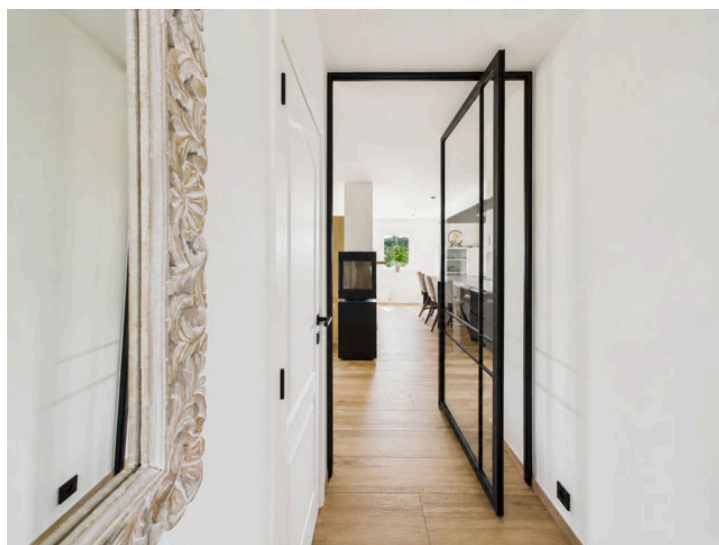
JULES IMMO vous présente ce superbe penthouse entièrement rénové en 2025, situé dans un environnement calme et verdoyant à Romsée, au sein d'une petite copropriété de seulement deux lots.

Développant 105 m² habitables, ce bien séduit par son vaste espace de vie de 50 m² baigné de lumière et offrant une vue panoramique exceptionnelle sur la vallée. La cuisine ouverte haut de gamme avec îlot central s'intègre parfaitement à cet espace convivial et moderne.

L'appartement comprend deux chambres de 11 m², une élégante salle de douche,...



Surface Habitable (M ²)	105 m ²	Surface Jardin	800 m ²	Surface Au Sol	1250 m ²
Nombre Salle De Bains	1	Nombre De Chambres	2	Nombre De Façades	4
Meublé	Non	Garage	Non	Jardin	oui
Parking	oui	Terrasse	oui	Surface De Terrasse 1	40 m ²
Nombre D'étages	1				





E Spec: 23 KWh/m² E Totale: 2419 KWh/m²/an Code unique: 20250703001848 Emission CO2: 6 KgCO2/m²

Votre contact
MAGNETTE Julie

0474/85.38.54 julie@julesimmo.be
Rue Soxhluse 79 boîte A, 4624 Fleron

Financier

Sous Régime TVA	Non	Loué	Non	Label PEB	Ap
PEB E-SPEC (Kwh/M²/An)	23 kwh/m²/an	Emission CO2	6	E Total	2419
PEB Code Unique	20250703001848	PEB Valide Jusqu'au	03/07/2035	Date Du PEB	03/07/2025
Revenu Cadastral (€)	903 €	Certificat D'électricité	oui, conforme		

Intérieur

Nbre De Toilette(S)	1	Nombre De Sdd	1	Chambre 1	11 m²
Chambre 2	11 m²	Salle De Séjour	50 m²	Salle De Bain 1	6 m²
Hall De Nuit	8 m²	Accès Handicapés	Non	Cuisine	oui
Type De Cuisine	super-équipée	Air Conditionné	oui	Chauffage (Ind/Coll)	individuel
Ascenseur	Non	Double Vitrage	oui	Chauffage	electrique
Sdb	douche	Videophone	oui	Châssis	pvc
Panneaux Solaires	oui	Type De Panneaux Solaires	photovoltaïque	Contrôle D'accès	Non
Sécurité	Non	Alarme	Non	Concierge	Non
Détecteur Incendie	Non	Digicode	Non	Nombre De Parking	10
Année De Construction	2005	Parking Intérieur	Non	Parking Extérieur	oui
Parking(S) Extérieur	10	Carport	Non	Année De Rénovation	2025
Buanderie	oui	Cuisine Supplémentaire	Non	Cave	Non

Extérieur

Nbre De Terrasse(S)	1	Orientation De La Terrasse 1	sud-ouest	Piscine	Non
Égouts	oui	Électricité	oui	Câbles Téléphoniques	oui
Eau	oui				

Terrain & Communication

Type D'environnement	calme	Type D'environnement 2	campagne	Exposition De La Façade Avant	sud-ouest
Risque D'inondation	pas situé en zone i...	Risque D'inondation 2023	Classe A (aucune ...		



0472/27.42.33

<https://www.julesimmo.be/>

TVA: BE0783877289 | RC professionnelle: 730390159 | Licence n°: 514162 | Compte tiers: BE66732064077443